

# Shakes

(Batidos de proteína, contienen 114 nutrientes, fibra, vitaminas, minerales, no contienen leche ni azúcar añadida)

23gr de proteína **\$21,9**  
 32gr de proteína **\$26,9**

- Arequipe Flambé
- Nutella
- Cinnamon Roll
- Brownie Fundido
- Macadamia tostada
- Galleta Crocante
- Cookies & Cream
- Caramelo Artesanal
- Vainilla Old Style
- Snickers
- Tiramisú
- Cocada
- Frutos del bosque
- Maracuyá
- Banana Caramelo
- Limonada de Coco
- Arándanos
- Manzana Verde

(Combina 2 sabores por \$1.000 adicional)  
 (Agrega un topping extra a tu shake por \$1.000)



# Frosteas

**\$19,9**

(Bebidas funcionales con colágeno, proteína, aloe vera, guaraná y té verde)

- Morazul
- Watermelon
- Maracuyá
- Coconut
- Strawberry

# Megatés

**\$25,9**

- Boostberry (proteína, colágeno, electrolitos, guaraná)
- Golden Beverage (Cúrcuma, Aloe, colágeno, fitonutrientes)
- Turbo Drink (Guaraná, Aloe vera, Inostisol, L-aurina)
- Detox (Té verde, aloe vera, fibra)

# Hot Drinks

**\$15,9**

(Bebidas calientes a base de proteína, sin leche ni azúcar añadido)

- Chocomasmelos
- Caramel Macchiato
- Té, Aloe y Fibra
- Té de Limón
- Te Chai

# Sandwiches

**\$23,9**

(Contienen de 28 a 35gr de proteína, sin harina, ni glúten)

- Jamón y Queso
- Jamón, Rúgula y Miel
- Jamón, Queso y Especias

# Waffles

**\$21,9**

(Contienen de 35 a 48gr de proteína, sin harina, ni glúten)

- Vainilla
- Chocolate
- Red Velvet
- Wafflebono

# Nutrición Deportiva

**Kick Off**

**\$19,9**

(Preentreno con L-aurina, guaraná natural, cafeína, inositol y vitaminas)

- Morazul
- Sandía
- Maracuyá
- Strawberry



**Cbum Shake**

**\$26,9**

(Post entreno con 36gr de proteína, aminoácidos, vitaminas, caseína y glutamina)

- Choco Rochelle
- Choco Maní
- Choco Coffee



# Membresías

Transforma tu cuerpo y tus hábitos con planes diseñados para alcanzar tus metas

**\$179,9**

**PLAN SILVER 10 DÍAS**

- ✓ 10 días de desayuno sano
- ✓ 10 bebidas funcionales
- ✓ Suplementación celular
- ✓ Estudio corporal
- ✓ Plan de alimentación
- ✓ Recetario de comidas
- ✓ Rutinas de ejercicio
- ✗ Coaching 1:1
- ✗ Plataforma digital
- ✗ Eventos de ejercicio
- ✗ Concursar por \$500 USD
- ✗ Detox (valorado en \$50.000)
- ✗ Spa facial

**Pierde de 1 a 3 kilos en 10 días**

**\$523,9**

**PLAN GOLD 30 DÍAS**

- ✓ 30 días de desayuno sano
- ✓ 30 bebidas funcionales
- ✓ Suplementación celular
- ✓ Estudio corporal
- ✓ Plan de alimentación
- ✓ Recetario de comidas
- ✓ Rutinas de ejercicio
- ✗ Coaching 1:1
- ✗ Plataforma digital
- ✗ Eventos de ejercicio
- ✗ Concursar por \$500 USD
- ✗ Detox (valorado en \$50.000)
- ✗ Spa facial

**MÁS ELEGIDO**

**Pierde de 2 a 4 kilos en 30 días**

**\$766,9**

**PLAN LUXURY 45 DÍAS**

- ✓ 45 días de desayuno sano
- ✓ 45 bebidas funcionales
- ✓ Suplementación celular
- ✓ Estudio corporal
- ✓ Plan de alimentación
- ✓ Recetario de comidas
- ✓ Rutinas de ejercicio
- ✓ Coaching 1:1
- ✓ Plataforma digital
- ✓ Eventos de ejercicio
- ✓ Concursar por \$500 USD
- ✓ Detox (valorado en \$50.000)
- Spa facial

**Pierde de 3 a 5 kilos en 45 días**

# Combos - ¡Que valga la pena tu visita!

- Combo Shake 23gr + Sándwich **\$45,8**
- Combo Frostea + Sándwich **\$43,8**
- Combo Cbum + Sándwich **\$50,8**

- Combo Shake 23gr + Waffle **\$43,8**
- Combo Frostea + Waffle **\$41,8**
- Combo Cbum + Waffle **\$48,8**

¡Recibe tu valoración corporal GRATIS! Conoce tu plan personalizado y comienza a ver resultados desde el día 1

# INFORMACIÓN NUTRICIONAL

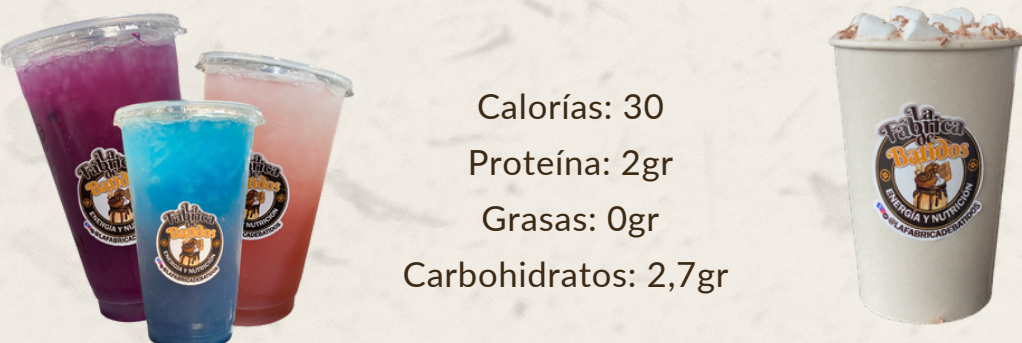
## Shakes

Ideales como un **snack saludable**, pueden consumirse a cualquier hora del día incluso **reemplazando una comida** y son aptos para cualquier persona. Hechos a base de **proteína de soya**, contienen **114 nutrientes, fibra, vitaminas, minerales** y lo mejor, **no contienen leche ni azúcar añadida**.

<b>Shake 23gr</b>	<b>Shake 32gr</b>
Calorías: 179	Calorías: 238
Proteína: 23gr	Proteína: 32gr
Grasas: 3gr	Grasas: 4,5gr
Carbohidratos: 17gr	Carbohidratos: 19gr
Fibra: 4gr	Fibra: 5gr

## Frosteas

Bebidas hidratantes hechas con **colágeno, proteína, guaraná, té verde, aloe vera** disueltas en agua, con hielo y **sin azúcar añadido**. Son una excelente fuente de **energía**, te ayudan a mejorar tu **sistema digestivo** y a **refrescar tu cuerpo**.



Calorías: 30
Proteína: 2gr
Grasas: 0gr
Carbohidratos: 2,7gr



## Megatés

**Megaté Boostberry**  
 Calorías: 105  
 Proteína: 7,5gr  
 Grasas: 0gr  
 Carbohidratos: 13gr

**Megaté Golden Beverage**  
 Calorías: 29  
 Proteína: 0gr  
 Grasas: 0gr  
 Carbohidratos: 2gr

**Megaté Turbo Drink**  
 Calorías: 25  
 Proteína: 0gr  
 Grasas: 0gr  
 Carbohidratos: 6gr  
 Fibra: 10gr

**Megaté Detox**  
 Calorías: 25  
 Proteína: 0gr  
 Grasas: 0gr  
 Carbohidratos: 6gr  
 Fibra: 10gr



## Hot Drinks

**Chocomasmelos**  
 Calorías: 198  
 Proteína: 17gr  
 Grasas: 2,8gr  
 Carbohidratos: 25  
 Fibra: 3gr

**Té Chai**  
 Calorías: 89  
 Proteína: 13,5gr  
 Grasas: 2gr  
 Carbohidratos: 4gr

**Té de limón**  
 Calorías: 0gr  
 Proteína: 0gr  
 Grasas: 0gr  
 Carbohidratos: 1,4

**Macchiato**  
 Calorías: 134  
 Proteína: 18  
 Grasas: 3gr  
 Carbohidratos: 10gr  
 Fibra: 2,5gr

## Nutrición Deportiva

Diseñada para cualquier tipo de **deportista**, ideal para mejorar el **rendimiento** y la **recuperación muscular**.

**Kick Off**  
 (Contiene L-Taurina, guaraná, cafeína, inositol y vitaminas)  
 Calorías: 5  
 Proteína: 0gr  
 Grasas: 0gr  
 Carbohidratos: 1gr

**Cbum Shake**  
 (Contiene proteína de suero de leche, de soya y milo)  
 Calorías: 304  
 Proteína: 36  
 Grasas: 5gr  
 Carbohidratos: 30,5gr  
 Fibra: 3,4gr



**Red Velvet**  
 Calorías: 447  
 Proteína: 31gr  
 Grasas: 18gr  
 Carbohidratos: 40gr

**Sandwiches**  
 Calorías: 461  
 Proteína: 45gr  
 Grasas: 14gr  
 Carbohidratos: 47gr



## Waffles y Sándwiches

Snacks de **proteína** hechos **sin harina** y **sin gluten**, perfectos para **saciar antojos** de dulce y complementar tu ingesta de **proteína diaria**.

**Wafflebono**  
 Calorías: 480  
 Proteína: 28gr  
 Grasas: 18gr  
 Carbohidratos: 45gr

**Waffle de vainilla**  
 Calorías: 447  
 Proteína: 31gr  
 Grasas: 18gr  
 Carbohidratos: 40gr

## Botellas DRINKS

Bebidas funcionales que aportan **beneficios adicionales** para la salud gracias a la **incorporación** de ingredientes con **propiedades específicas**. Son ideales para **apoyar un estilo de vida saludable**.

**Glow Berry**  
 (Proteína, colágeno y biotina)

**Blue Refresh**  
 (Electrolitos, magnesio, colágeno, vitamina D y potasio)

**Detox Drink**  
 (Té verde, aloe vera, fibra, té negro y manzanilla)

**Golden Ginger**  
 (Cúrcuma, jengibre, fitonutrientes, colágeno y biotina)

**Kick Off**  
 (Cafeína, L-Taurina y guaraná)

